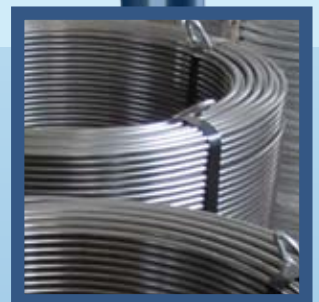


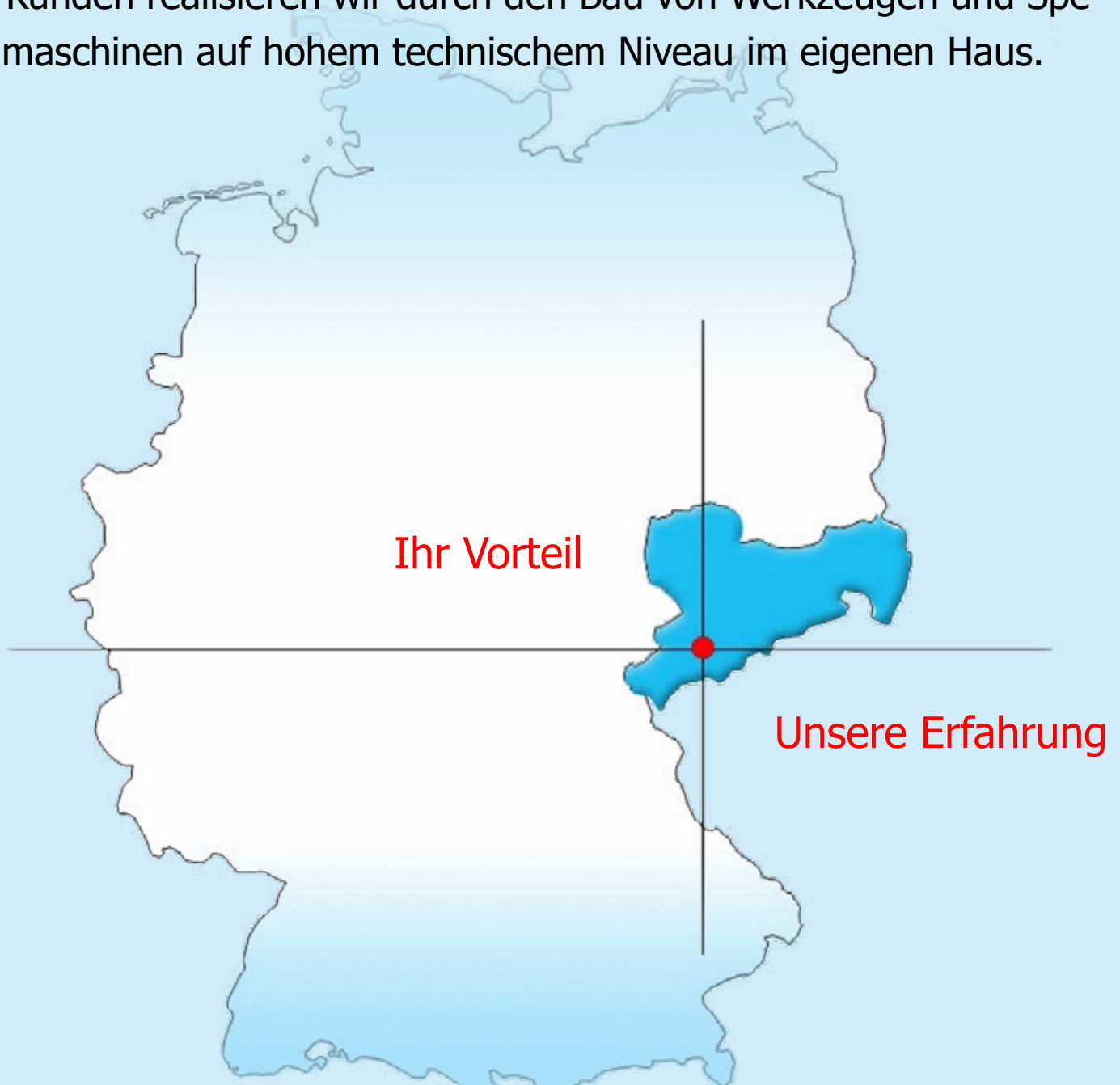
Gebrüder Dörfel GmbH

Metallwarenfabrik



DAS UNTERNEHMEN

Die Gebrüder Dörfel Metallwarenfabrik wurde 1920 gegründet und wird nun in dritter Generation von der Gründerfamilie geführt. Seit der Reprivatisierung 1990 konzentriert sich das Unternehmen auf seine Stärken in der Metallverarbeitung, die Herstellung, Veredelung und Montage von Biege-, Stanz- und Frästeilen. Spezifische Produktlösungen für die individuellen Bedürfnisse unserer Kunden realisieren wir durch den Bau von Werkzeugen und Spezialmaschinen auf hohem technischem Niveau im eigenen Haus.



Wir bringen Know-How und Erfahrung ein, nicht nur als Fertigungsbetrieb nach Zeichnung, sondern auch als engagierter Partner. Neue Aufgabenstellungen sehen wir als Herausforderung.

UNSERE FERTIGUNGSMÖGLICHKEITEN



Draht biegen auf Automaten
von \varnothing 1,0 bis \varnothing 16,0mm
Draht biegen in Werkzeugen
von \varnothing 2,0 bis \varnothing 20,0mm



Gewinde walzen,
Gewinde schneiden,
Bohren, Fräsen auf
Bearbeitungszentren



Prägen, Lochen, Stanzen auf
hydraulischen- und Exzenterpressen
Stanzen bis 5mm Blechdicke



Schutzgasschweißen,
Löten,
Widerstandsschweißen

Schweißverfahren
als Einlegearbeiten
oder
Roboterunterstützt

Wir stellen her:

BIEGETEILE: 2- und 3-dimensional

Durchmesserbereich von **1.0mm - 20.0mm**

STANZTEILE: bis **5,0mm** Materialdicke

Stückzahlenbereich:

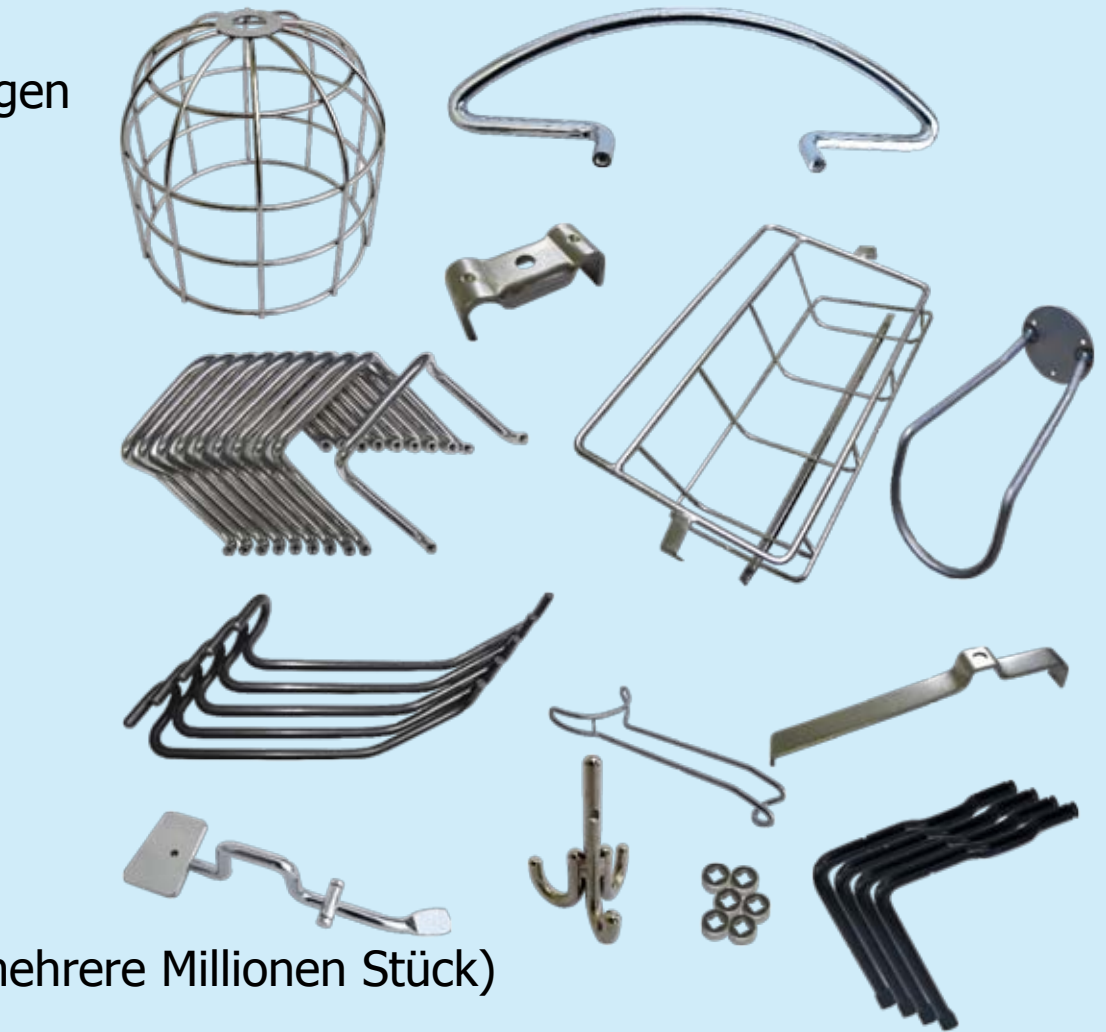
Musteranfertigungen



Kleinserien



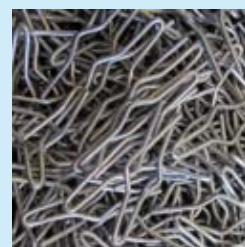
Großserien (bis mehrere Millionen Stück)



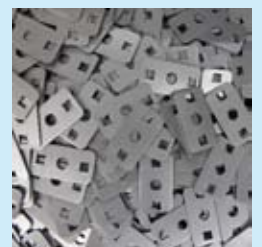
ø 6,0 mm



ø 2,0 mm



ø 2,0 mm



2,0 mm

Entsprechend der benötigten Stückzahlen wird die optimale Technologie ausgewählt, um bei hoher Qualität einen vorteilhaften Preis zu ermöglichen.

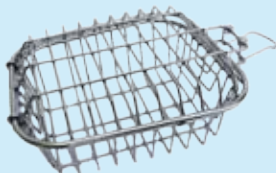
In unserer Baugruppenfertigung stehen mehrere Verfahren zur Verfügung.



Nieten



Kleben



Widerstandsschweißen



Schutzgasschweißen



Schutzgaslöten



Montieren

Selbstverständlich können auch mehrere Verfahren an einem Bauteil eingesetzt werden.

DRAHTENDENBEARBEITUNG

Fasen



Kuppen



Einstiche



Prägungen



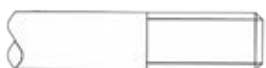
Bohrungen



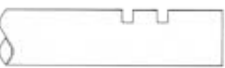
Innengewinde



Außengewinde



Fräsungen



Bearbeitungen sind in der Quer- und Längsachse des Materials möglich.



Gebrüder Dörfel GmbH
Metallwarenfabrik
Schulberg 13
D - 08328 Stützengrün

Telefon: +49 (0) 37462 - 3484
Telefax: +49 (0) 37462 - 5433

info@gebrueder-doerfel.de
www.gebrueder-doerfel.de

